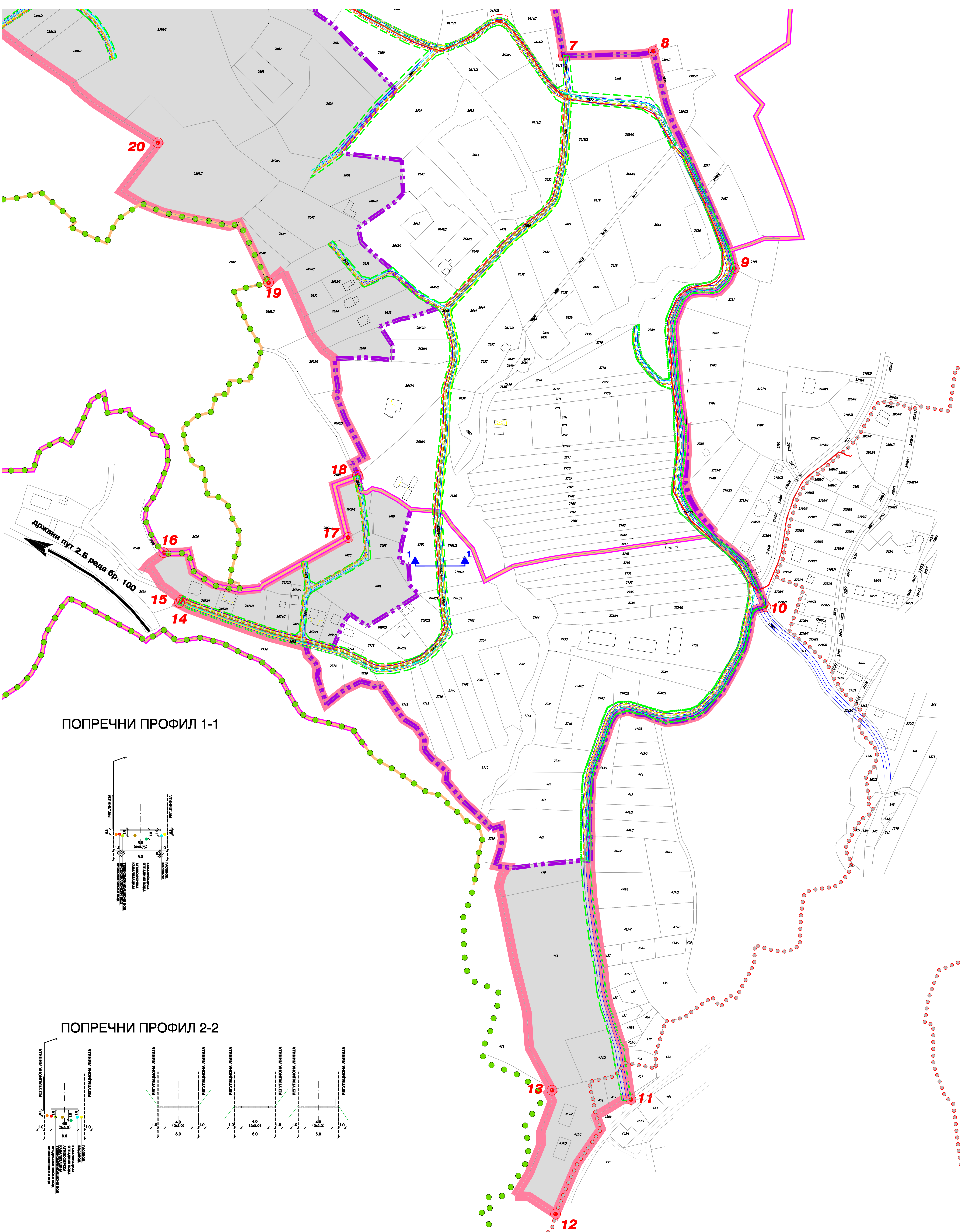
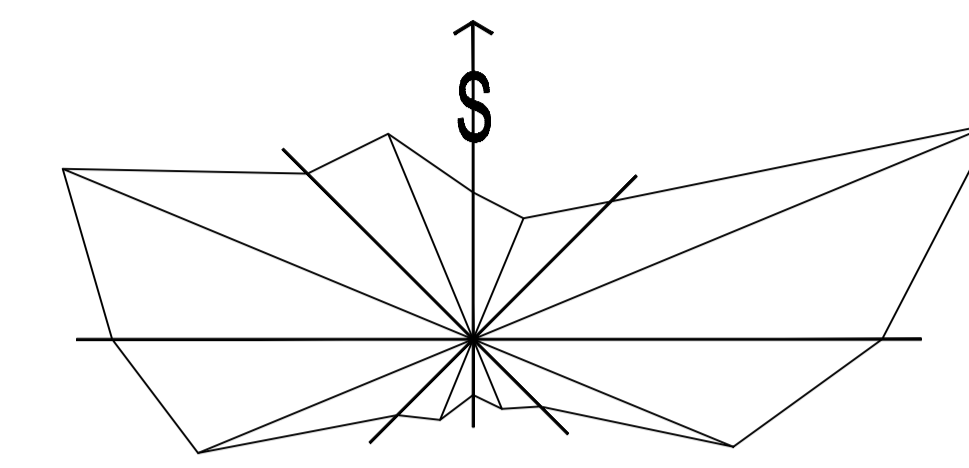
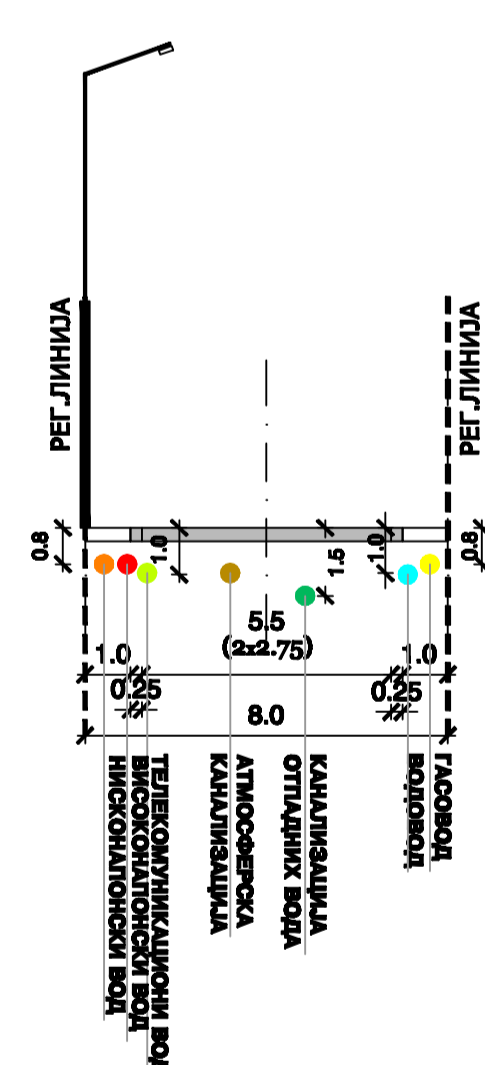


ПЛАН ДЕТАЛНЕ РЕГУЛАЦИЈЕ
"СТАЗА ЗДРАВЉА" У
К.О. ВРДНИК

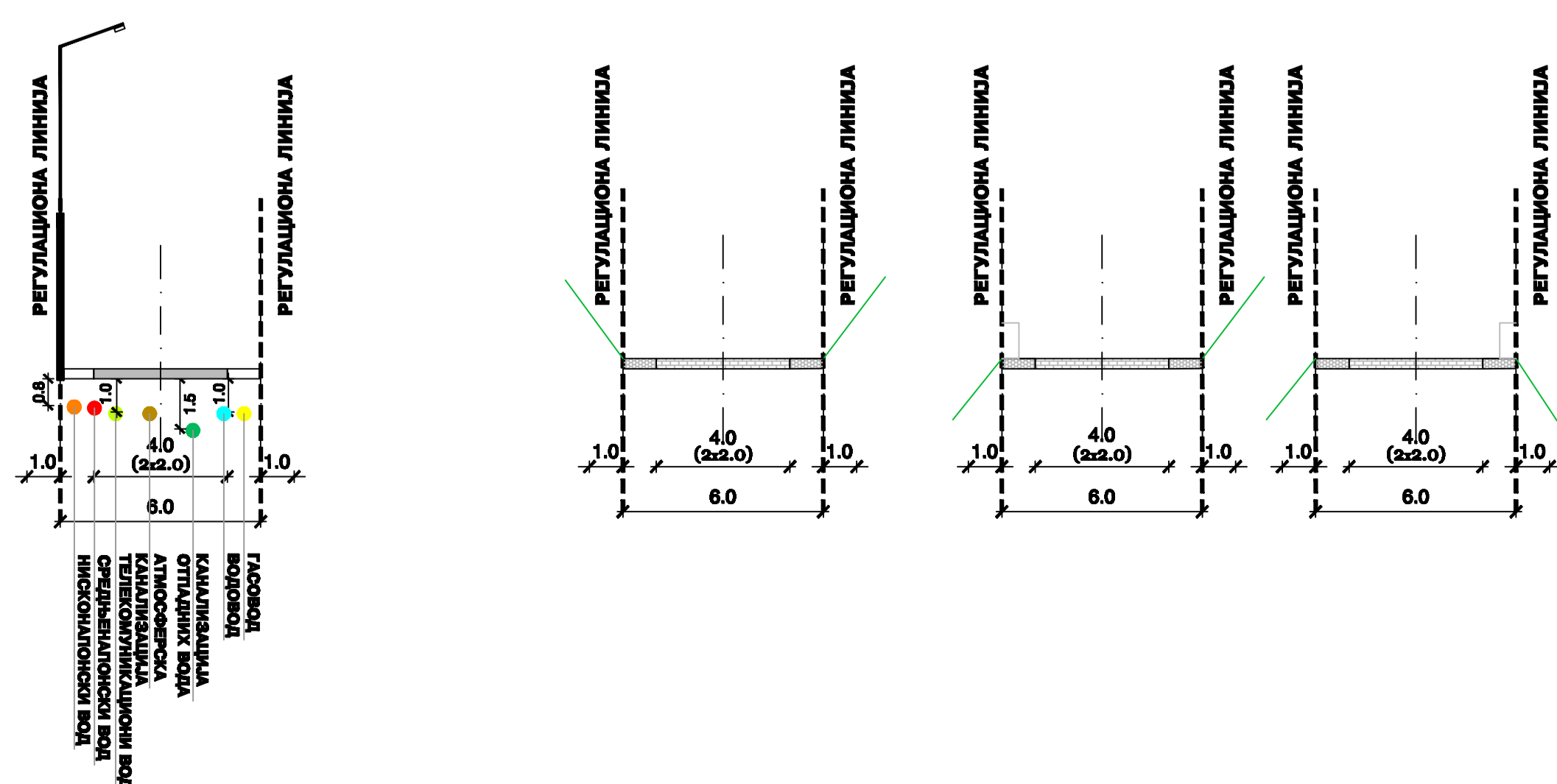
-ИЗМЕНА И ДОПУНА-



ПОПРЕЧНИ ПРОФИЛ 1-1



ПОПРЕЧНИ ПРОФИЛ 2-2



СИНХРОН ПЛАН ИНФРАСТРУКТУРЕ

САОБРАЋАЈНА ИНФРАСТРУКТУРА

- КОРИДОР СТАЗЕ ЗДРАВЉА
- ОДМОРНИСТА
- УЛИЧНИ И КОРИДОР ПРИСТУПНЕ САОБРАЋАЈНИЦЕ

ЕЛЕКТРОЕНЕРГЕТСКА И ЕЛЕКТРОКОМУНИКАЦИОНА ИНФРАСТРУКТУРА

- ЕЕ КАБЛ
- НН КАБЛ
- ЕК КАБЛ

ТЕРМОЕНЕРГЕТСКА ИНФРАСТРУКТУРА

- ГАСОВОД

ВОДОПРИВРЕДНА ИНФРАСТРУКТУРА

- ВОДОПРИВРЕДНА МРЕЖА
- АТМОСФЕРСКА КАНАЛИЗАЦИЈА
- КАНАЛИЗАЦИЈА ОТПАДНИХ ВОДА

- ГРАНИЦА ГРАЂЕВИНСКОГ ПОДРУЧЈА НАСЕЉА ВРДНИК
- ГРАНИЦА ЗОНЕ ЦЕНТРАЛНИХ САДРЖАЈА
- ГРАНИЦА ГРАЂ. ЗЕМЉИШТА ВАН ГРАНИЦЕ ГРАЂ. ПОДРУЧЈА НАСЕЉА ВРДНИК
- ГРАНИЦА НАЦИОНАЛНОГ ПАРКА ФОРШКА ГОРА У СКАДЛУ СА ЗАКОНОМ О НАЦИОНАЛНИМ ПАРКОВИМА
- ГРАНИЦА НАЦИОНАЛНОГ ПАРКА ФОРШКА ГОРА У СКАДЛУ СА ПИПЕТИ НИ ФОРШКА ГОРА
- ГРАНИЦА БАЊСКОГ ПОДРУЧЈА
- ГРАНИЦА ОБУХВАТА ПДР-а
- ГРАНИЦА ОБУХВАТА ИЗМЕНА ПДР-а
- ПРОШИРЕЊЕ ОБУХВАТА ПДР-а

СКУПШТИНА ОПШТИНЕ ИРИГ

ИЗМЕНА И ДОПУНА
ПЛАН ДЕТАЛНЕ РЕГУЛАЦИЈЕ
"СТАЗА ЗДРАВЉА"
У К.О. ВРДНИК

наручилац израде:



ОПШТИНА ИРИГ

носилац израде:



ЈАВНО ПРЕДУЗЕЋЕ "ПЛАН" РУМА

ОДГОВОРНИ УРБАНИСТА:

Милка Павловић, дипл. инж.

ОБРАЂИВАЧ:

Ковачевић Тања, дипл. инж. арх.

САРАДНИЦИ:

Петар Ђурчић, дипл. инж. ел.

Марија Зеџ, дипл. инж. саобр.

СИНХРОН ПЛАН
ИНФРАСТРУКТУРЕ

ЛИСТ
6.1a

РУМА 2017.

Р 1:1000